

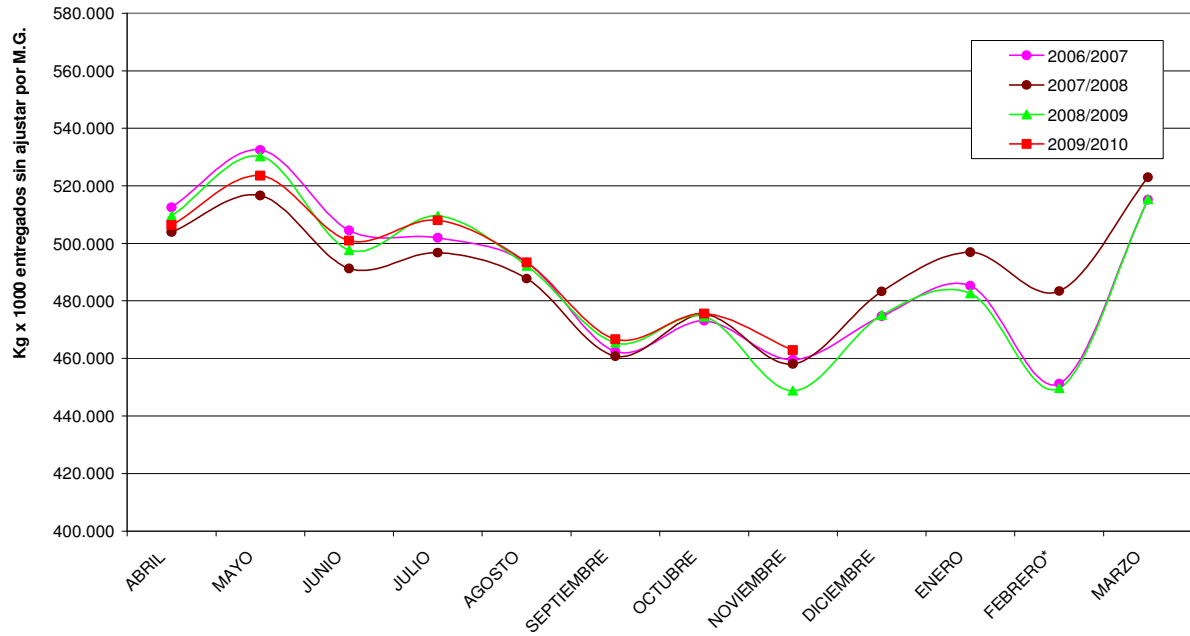


INFORMACIÓN MENSUAL DEL RÉGIMEN DE TASA LÁCTEA

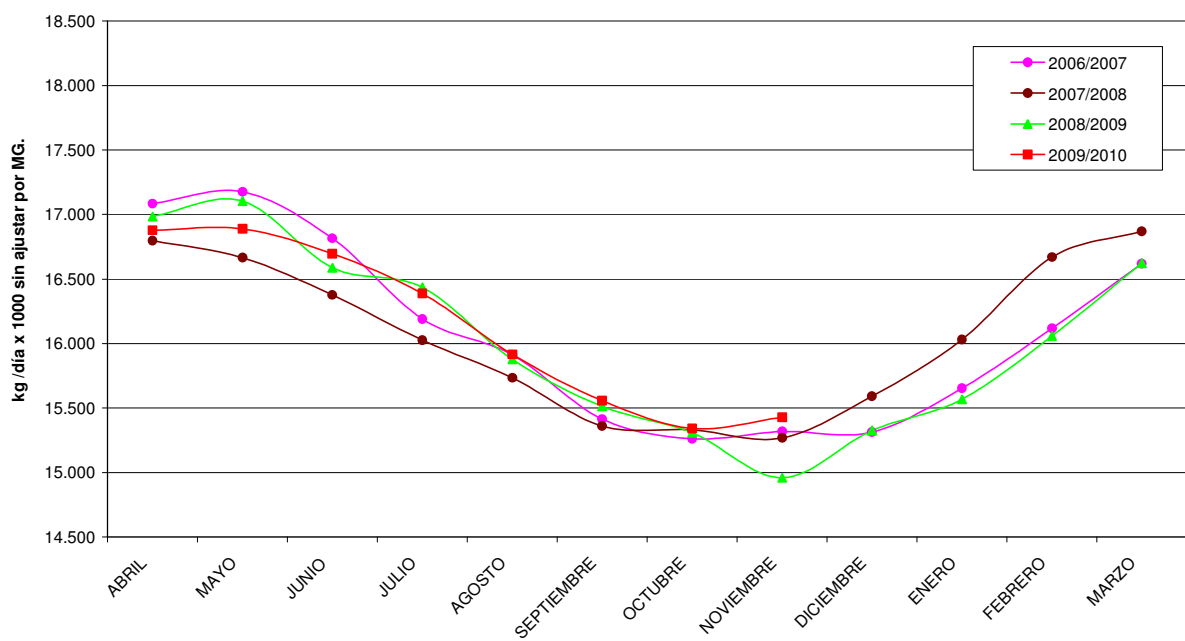




ENTREGAS MENSUALES SIN AJUSTAR POR MATERIA GRASA



MEDIA MENSUAL DE ENTREGAS DIARIAS





PRIMER SEMESTRE PERIODO 2009/2010

	ABR	MAY	JUN	JUL	AGO	SEP
t. entregadas 2008/2009 (sin ajustar por materia grasa)	509.569	530.253	497.652	509.523	492.180	465.419
t. entregadas 2009/2010 (sin ajustar por materia grasa)	506.336	523.537	500.912	508.018	493.373	466.699
Variación respecto mismo mes período anterior (%)	-0,6	-1,3	0,7	-0,3	0,2	0,3
t. entregadas 2009/2010 (ajustadas por materia grasa)	502.431	515.485	489.475	494.872	482.910	461.007
t. acumuladas ajustadas por materia grasa (2009/2010)	502.431	1.017.916	1.507.392	2.002.263	2.485.173	2.946.180
t. acumuladas ajustadas por materia grasa (2008/2009)	514.607	1.043.813	1.537.533	2.040.216	2.528.118	2.996.466
Variación acumulado respecto mismo mes período anterior (%)	-2,4	-2,5	-2,0	-1,9	-1,7	-1,7
Materia grasa 2009/2010 (%)	3,66	3,61	3,56	3,53	3,57	3,63
Compradores que declaran entregas (Nº)	315	315	315	311	308	308
Entregas (Nº)	22.624	22.592	22.545	22.404	22.261	22.312

SEGUNDO SEMESTRE PERIODO 2009/2010

	OCT	NOV	DIC	ENE	FEB	MAR
t. entregadas 2008/2009 (sin ajustar por materia grasa)	474.571	448.795	475.089	482.612	449.644	515.330
t. entregadas 2009/2010 (sin ajustar por materia grasa)	475.568	462.852	0	0	0	0
Variación respecto mismo mes período anterior (%)	0,2	3,1	0	0	0	0
t. entregadas 2009/2010 (ajustadas por materia grasa)	474.329	464.674	0	0	0	0
t. acumuladas ajustadas por materia grasa (2009/2010)	3.420.509	3.885.182	0	0	0	0
t. acumuladas ajustadas por materia grasa (2008/2009)	3.480.088	3.942.936	0	0	0	0
Variación acumulado respecto mismo mes período anterior (%)	-1,7	-1,5	0	0	0	0
Materia grasa 2009/2010 (%)	3,71	3,76	0	0	0	0
Compradores que declaran entregas (Nº)	308	306	0	0	0	0
Entregas (Nº)	22.160	22.012	0	0	0	0



ENTREGAS POR COMUNIDADES AUTÓNOMAS (kg. ajustados por MG)

CA	ABR	MAY	JUN	JUL	AGO	SEP	OCT	NOV	DIC	ENE	FEB	MAR	TOTAL
Andalucía	36.796.051	37.753.887	35.655.540	36.403.514	35.416.257	34.387.794	35.694.897	34.948.388	0	0	0	0	287.056.328
Aragón	8.832.006	8.661.863	8.187.368	8.268.045	7.773.574	7.555.054	7.804.776	7.630.475	0	0	0	0	64.713.161
Asturias	45.931.126	47.523.824	45.088.055	45.666.446	44.871.951	42.529.420	43.025.433	41.748.522	0	0	0	0	356.384.777
Baleares	6.662.619	6.242.192	5.217.791	4.367.430	3.804.641	3.903.673	4.678.549	5.328.083	0	0	0	0	40.204.978
C.Valenciana	3.902.654	3.782.032	3.533.071	3.081.412	2.860.765	2.880.672	3.317.814	3.380.596	0	0	0	0	26.739.016
Cantabria	35.882.576	37.344.675	35.567.907	36.032.208	35.276.549	33.609.610	34.556.172	33.172.741	0	0	0	0	281.442.438
Castilla-La Mancha	16.630.509	17.070.381	16.316.331	16.751.798	16.255.186	15.531.574	16.062.707	15.557.372	0	0	0	0	130.175.858
Castilla y León	66.341.913	68.842.696	65.932.852	67.527.720	66.375.211	63.565.449	65.139.252	63.471.890	0	0	0	0	527.196.983
Cataluña	51.548.170	51.234.573	49.419.617	48.856.592	46.281.209	44.431.177	46.635.175	46.023.569	0	0	0	0	384.430.082
Extremadura	2.546.006	2.602.104	2.498.606	2.613.886	2.433.383	2.337.159	2.444.359	2.313.796	0	0	0	0	19.789.299
Galicia	186.837.957	193.394.464	182.904.029	185.636.777	183.100.909	173.062.174	176.375.545	172.633.461	0	0	0	0	1.453.945.316
La Rioja	1.009.322	1.047.546	1.050.022	1.045.231	1.026.313	1.003.147	1.069.942	1.054.069	0	0	0	0	8.305.592
Madrid	5.116.492	5.235.808	4.941.457	5.180.655	5.216.298	4.933.286	5.147.878	4.997.165	0	0	0	0	40.769.039
Murcia	3.068.020	3.026.545	2.732.517	2.465.346	2.229.376	2.226.527	2.432.995	2.874.810	0	0	0	0	21.056.136
Navarra	15.366.706	15.458.272	14.826.194	15.001.038	14.549.964	14.263.575	14.663.298	14.570.656	0	0	0	0	118.699.703
País Vasco	15.958.883	16.264.521	15.603.826	15.973.419	15.438.674	14.786.373	15.279.930	14.967.916	0	0	0	0	124.273.542
TOTAL	502.431.010	515.485.383	489.475.183	494.871.517	482.910.260	461.006.664	474.328.722	464.673.509	0	0	0	0	3.885.182.248



ESTADO DEL CONSUMO DE CUOTA POR PRODUCTORES**

En el siguiente cuadro se refleja el número de productores* por comunidad autónoma según la cuota consumida por estratos hasta el mes correspondiente a la presente información. El consumo de cuota se calcula como la relación entre los kilogramos entregados ajustados por materia grasa y la cuota disponible (fuente Dirección General de Recursos Agrícolas y Ganaderos). El cuadro se lee del siguiente modo: por ejemplo, en Cantabria, hay **457** productores que hasta el mes de noviembre inclusive, han consumido entre el 50 y el 59 % de su cuota.

Estrato	AND	ARA	AST	BAL	C.VAL	CANT	CLM	CYL	CAT	EXT	GAL	RIOJ	MAD	MUR	NAV	P.V.	TOTAL
00(<10)	4	2	20	5	1	11	4	16	7	0	120	0	0	0	0	4	194
01(10-19)	6	0	18	4	0	24	1	21	5	4	159	1	0	0	1	8	252
02(20-29)	7	2	56	7	1	29	3	46	10	1	256	0	2	0	3	15	438
03(30-39)	18	3	160	17	2	77	10	84	29	5	582	0	1	3	9	46	1.046
04(40-49)	28	7	439	35	4	174	11	186	73	11	1.430	2	8	3	41	114	2.566
05(50-59)	94	17	848	42	6	457	42	395	182	17	2.473	2	11	4	58	178	4.826
06(60-69)	210	19	706	24	4	524	69	557	248	28	3.074	4	19	8	92	119	5.705
07(70-79)	196	20	319	13	5	303	64	463	152	25	2.031	3	17	3	32	27	3.673
08(80-89)	68	8	114	6	2	135	26	224	50	11	1.068	3	5	1	6	7	1.734
09(90-99)	38	2	94	3	2	59	18	90	19	6	586	0	2	2	8	2	931
10(100-109)	26	0	39	1	0	31	5	41	8	1	329	0	1	1	2	0	485
11(110-119)	7	2	5	1	1	8	5	23	1	0	163	0	1	0	3	1	221
12(120-129)	5	0	8	0	0	7	2	11	0	1	79	0	0	0	0	0	113
13(130-139)	3	1	3	1	0	3	0	1	1	1	55	0	1	0	0	0	70
14(140-149)	6	0	3	0	0	2	3	0	1	0	34	0	0	0	0	0	49
15(150-159)	4	1	0	0	0	2	0	0	0	1	29	0	0	0	0	0	37
16(160-169)	0	0	2	0	0	1	1	3	1	1	15	0	0	0	0	0	24
17(170-179)	1	0	0	0	0	0	0	3	0	0	15	0	0	0	0	0	19
18(180-189)	3	0	1	0	0	0	1	1	0	1	8	0	1	0	0	0	16
19(190-199)	0	1	1	0	0	0	0	0	0	0	9	0	0	0	0	0	11
20(>200)	11	1	49	21	1	47	17	54	13	0	307	0	2	1	3	5	532
Total general	735	86	2.885	180	29	1.894	282	2.219	800	114	12.822	15	71	26	258	526	22.942

* El número de productores es el total de ganaderos diferentes a lo largo de todo el período.

** Son datos provisionales donde aparecen ganaderos sin cuota asignada, al no haberse generado aún el fichero de cuota disponible correspondiente al período 2009/2010.



Advertencias

Los datos publicados proceden de las declaraciones mensuales realizadas por los compradores autorizados de acuerdo con lo establecido en el Real Decreto 754/2005. En todos los casos se trata de datos provisionales, que pueden ser objeto de modificación como consecuencia de la depuración administrativa de los mismos, o de actuaciones de control realizadas por el FEGA. Tienen únicamente carácter informativo, no surtiendo efecto alguno respecto al cumplimiento de las obligaciones que tiene contraídas España en materia de cumplimiento del régimen de tasa en el marco de la normativa comunitaria vigente.

La materia grasa (%) hace referencia a la materia grasa ponderada del periodo, como resultado del sumatorio de los kilos entregados sin ajustar multiplicado por el porcentaje de materia grasa declarado, para cada productor, y dividido por el total de kilos entregados sin ajustar.

Las "Entregas (Nº)" es el resultado de sumar el número de productores que entrega mensualmente leche a cada comprador. Si un productor entrega leche a dos compradores, se computa dos veces.

Los importes retenidos corresponden a las cantidades ingresadas en la cuenta del FEGA.

Para más información visite en www.marm.es la web del FEGA